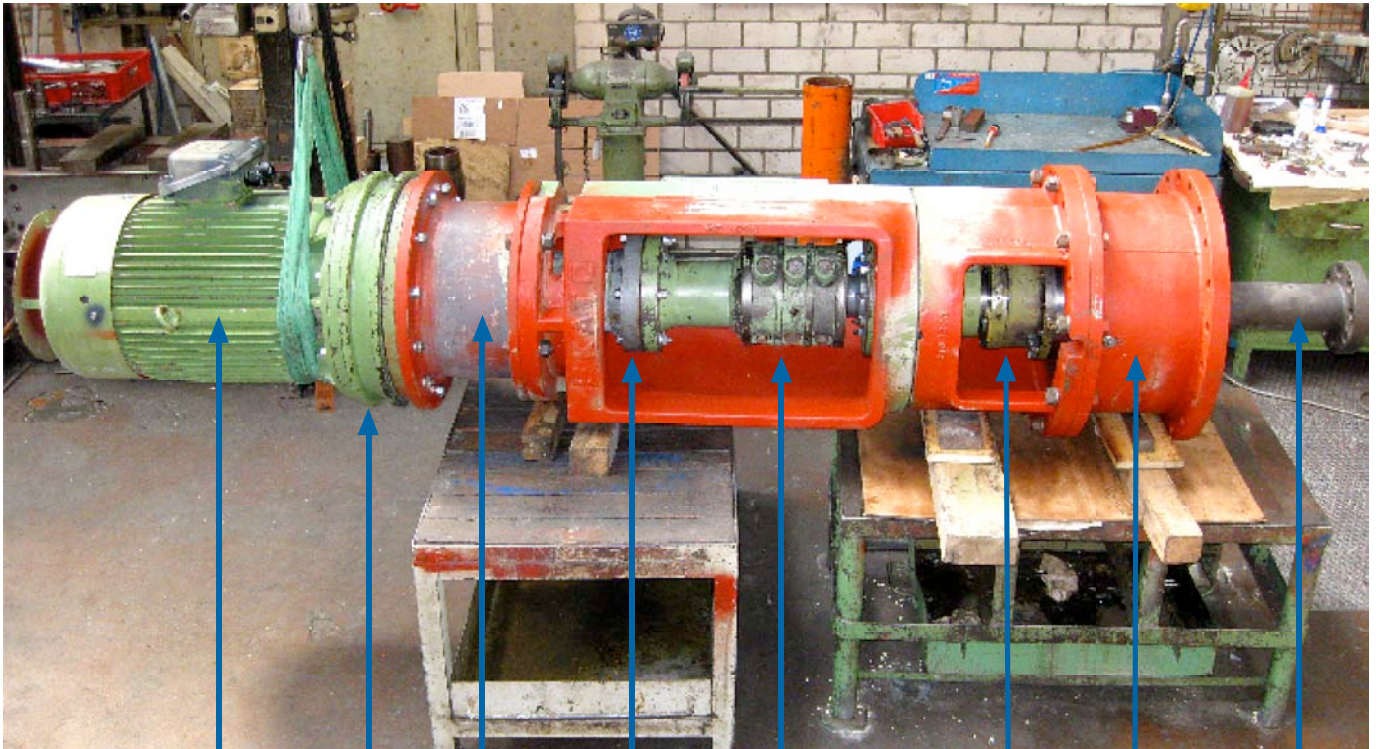


E K A T O R ü h r w e r k s a n t r i e b



Ex Motor eG
 Fabrikat Lohrer
 500 V Δ YY13/18KW
 490/985 U⁻¹

Planetengetriebe
 Sumitomo Cyclo
 UFYMGS 11-21

Distanzglocke

Kupplung

Wellen
 Klemm-
 vorrichtung

Gleitring-
 Dichtung
 mit Öl-
 schmierung

Wellen-
 zapfen für
 Rührwerk

Kühlglocke
 mit Luftkühlung